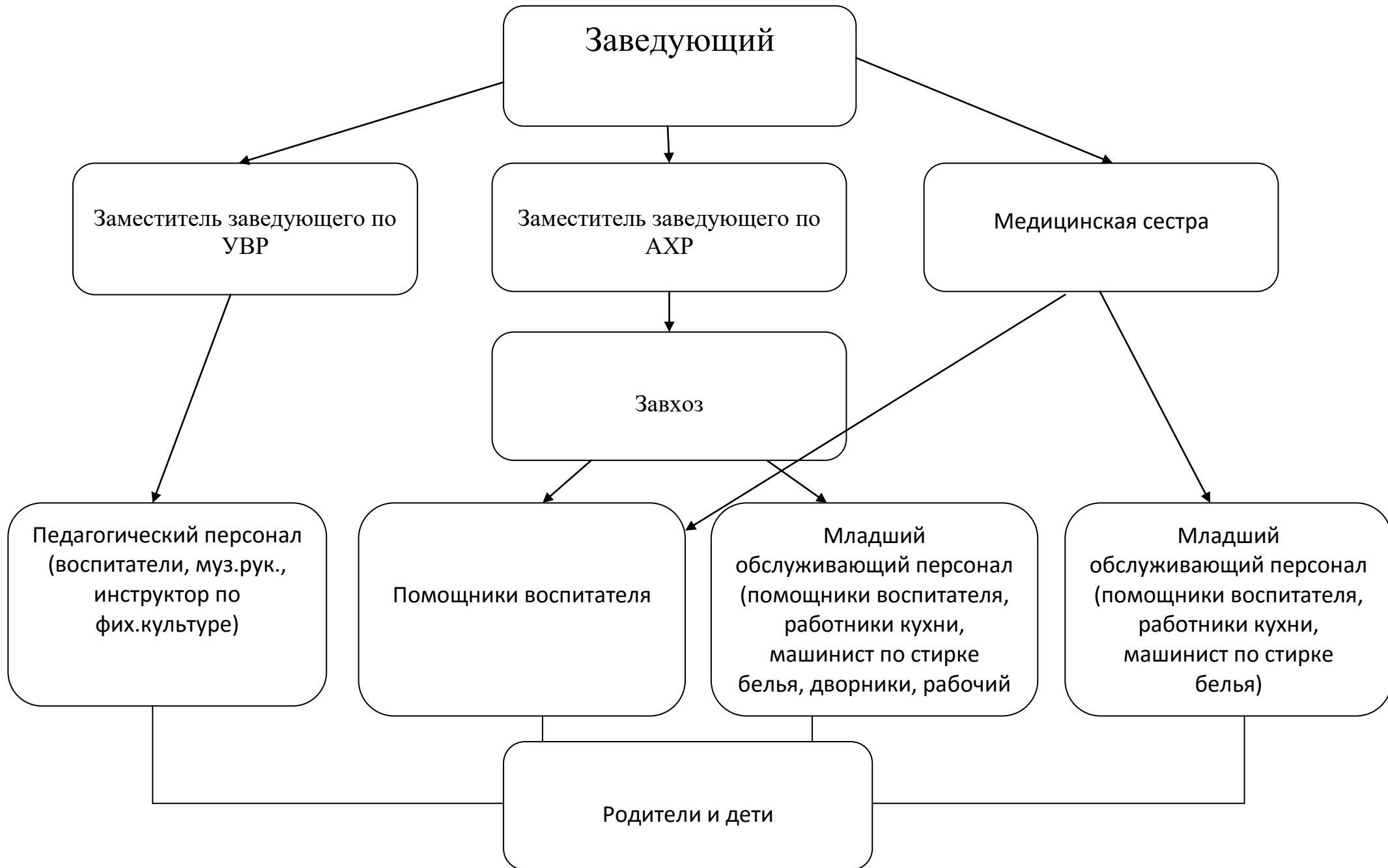


Структура управления ДОУ



Тип учреждения: Бюджетное учреждение

Классификация: детский сад общеразвивающего вида с приоритетным направлением

Общая численность штата: 53

Число детей, посещающих ДОУ: 240

Количество групп:

Ясельный возраст (1,5 – 3 года) - 3

Младший возраст (3 – 4 года) - 2

Средний возраст (4 – 5 лет) - 2

Старший возраст (5 – 6 лет) – 2

Подготовительные (6 – 7 лет) - 2

Общее число групп - 11